



wi
series™
C U S T O M



UNA SOLUZIONE
STANDARD NON CONSENTE
UN **ASCOLTO MIGLIORE,**
UN ENDOAURICOLARE
PERSONALIZZATO
CONSENTE UN
ASCOLTO PERFETTO.

Il meglio è
proprio qui.
Ora.



**Non esiste una persona uguale all'altra.
Né tanto meno due ipoacusie identiche.**
Oggi, con l'arrivo della nostra linea
completa di modelli su misura Wi Series,
che si affianca agli ormai famosi RIC 13
e RIC 312, creare un'esperienza di ascolto
personalizzata ed una soluzione
audioprotesica individuale per ogni suo
paziente non è mai stato più facile.



SENTIRE MEGLIO OGGI **PIÙ** CHE MAI CON **NUOVE** SOLUZIONI **PERSONALIZZATE**



Ogni paziente arriva da lei in cerca della soluzione audiologica più adatta. Offra loro il meglio con la gamma di apparecchi acustici wireless Wi Series. Forti del successo e del pieno apprezzamento di pazienti ed audioprotesisti, abbiamo ampliato la nostra linea di prodotti wireless Wi Series con i nuovi modelli su misura, tra cui il Piccolo CIC completo di ogni funzionalità, dotandoli di prestazioni innovative studiate per aiutarla nel suo lavoro e permetterle di offrire a sempre più pazienti un'esperienza uditiva migliore.



PRESENTIAMO **CIC**
IL PICCOLO
ENDO AURICOLARE

Il nuovo **Piccolo CIC** della gamma **Wi Series** offre ai pazienti, che desiderano il massimo in fatto di discrezione, tutti i benefici e le funzioni di un apparecchio acustico wireless.

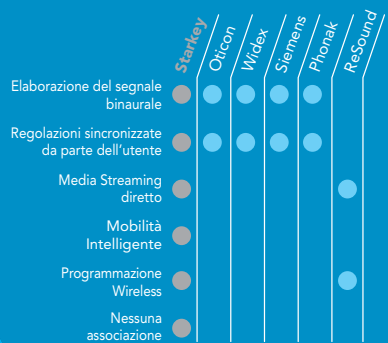


Da decenni Starkey è leader indiscusso nella produzione di apparecchi acustici su misura. È grazie all'innovativo processo produttivo Comfort Fit, che possiamo offrire soluzioni audiologiche wireless su misura come il Piccolo CIC con pila 10A, confortevole e molto potente. La nuova gamma di endoauricolari, compreso il Piccolo CIC, offrono tutte le funzioni wireless:

- Totale programmabilità e flusso dati wireless.
- Controlli utente sincronizzati.
- Pieni benefici della Mappatura Binaurale 3D.
- Controllo volume opzionale, pulsante programmi e risposta telefono automatica.

SENTIRE MEGLIO È OFFRIRE DI PIÙ CON LA TECNOLOGIA WIRELESS

Confronto **Tecnologia IRIS** con altre piattaforme wireless.



Dati riferiti ai prodotti disponibili a Gennaio 2012.

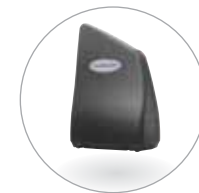
Il cuore della nostra **tecnologia è IRIS**, la piattaforma con circuito integrato a brevetto Starkey, cuore del funzionamento wireless e motore della potenza e della versatilità della gamma di prodotti Wi. La tecnologia IRIS monitora e scansiona costantemente l'ambiente sonoro in cui si trova il paziente e offre benefici che nessun altro prodotto wireless è in grado di uguagliare.



SURFLINK™

Con l'innovativo Programmatore SurfLink, il Ripetitore e il telecomando Wi Series è una connessione Wireless a tutti gli effetti.

Il **Programmatore SurfLink**, assieme alla Tecnologia IRIS, al software di fitting Inspire e, grazie alla programmazione wireless diretta verso l'apparecchio acustico, permette di raggiungere nuovi traguardi sia in termini di velocità che di flessibilità.



- Rileva in pochi secondi gli apparecchi Wi del paziente.
- Ha un raggio di azione di almeno 3 mt.
- Permette al paziente di muoversi liberamente nello studio durante le fasi di counselling ed applicazione.
- Si collega facilmente al computer tramite un cavo USB standard.
- Assenza di hardware aggiuntivo per il paziente.
- 4 volte più veloce rispetto a HiPro e quasi 2 volte più rapido di NOAHLink e nEARcom.



SENTIRE MEGLIO **SENZA CAVI,**

Il **Ripetitore SurfLink Media** è la prima soluzione "plug & play" per l'ascolto di sorgenti audio esterne.

- Invia il flusso dati audio in modalità wireless direttamente agli apparecchi Wi, senza necessità di associazione e di indossare alcun dispositivo.
- Si avvale di Mobilità Intelligente (Intelligent Media Mobility), funzione che consente al paziente di ascoltare fonti audio esterne diverse e di poter passare dall'una all'altra in modo impercettibile, mentre si sposta nel proprio ambiente.
- Permette a più pazienti di collegarsi simultaneamente alla stessa fonte sonora.
- Elimina i ritardi audio e gli inconvenienti legati al sincronismo* con il labiale.
- Favorisce la socialità ed evita che il paziente ed i familiari debbano discutere sul volume da utilizzare.



SENZA RITARDI, NESSUN FASTIDIO.

Offra ai suoi pazienti il controllo dei loro apparecchi Wi Series con il **telecomando SurfLink**.

- Consente al paziente di regolare il volume, cambiare programma di ascolto, silenziare gli apparecchi ed attivare o disattivare la modalità di streaming audio con un semplice click.
- Attiva la funzione iQ Boost che nelle situazioni estremamente rumorose permette al paziente di attivare una riduzione del rumore più forte e decisa, ottimizzando la qualità sonora.
- Offre controllo e comodità impareggiabili per tutti gli apparecchi su misura, compreso il Piccolo CIC.

SENTIRE MEGLIO È **ELIMINARE** IL RUMORE NELL'ASCOLTO

Nel 2010 Starkey ha superato la sfida dell'ascolto nel rumore con Voice iQ, il rivoluzionario sistema di riduzione del rumore e conservazione del parlato. Oggi, con il nuovo **Voice iQ²**, abbiamo raddoppiato la capacità di eliminare il rumore, preservando al tempo stesso la comprensione del parlato. Frutto di perfezione costante e continua, presso il centro di ricerca Starkey a Berkeley, in California, e comprovato da test clinici reali, Voice iQ²:

- E' progettato per aiutare i pazienti a concentrarsi sui suoni che desiderano ascoltare, riducendo quelli per loro non importanti.
- Diminuisce lo sforzo uditivo e l'affaticamento cognitivo, se usato con Direzionalità InVision*.
- Istantaneamente applica un adattamento variabile al rumore tra le pause del parlato su tutti i canali.
- Offre una riduzione del rumore che arriva fino a 20 dB.

*Sarampalis, A., Kalluri, S., Edwards, B., Hafter, E. (2009, October). Objective measures of listening effort: Effects of background noise and noise reduction. *Journal of Speech, Language, and Hearing Research*, 52, 1230-1240.



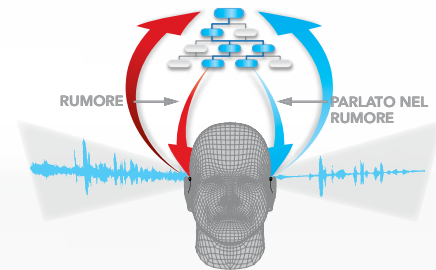
SENTIRE MEGLIO È OTTENERE IL SUONO PIÙ **NATURALE** POSSIBILE



Saper coordinare gli algoritmi di elaborazione digitale del segnale tra tutti e due gli apparecchi acustici è la chiave per ottenere un ascolto confortevole. Altri protocolli binaurali forzano la risposta sincronizzata dell'apparecchio affinché corrisponda al segnale in ingresso dominante.

Il sistema di **Mappatura Spaziale 3D***, brevettato da Starkey, invece, ottimizza in modo intelligente il rapporto segnale-rumore basandosi sui valori previsionali di entrambe le orecchie, anche se asimmetrici.

- Potenzia le prestazioni dell'Analizzatore di scena acustica, che include Direzionalità InVision, Audioscape e Voice iQ².
- Concepito per offrire il massimo comfort di ascolto e un'esperienza uditiva più naturale e tridimensionale.
- Riduce al minimo per il paziente la percezione delle differenze e dei cambiamenti tra i due apparecchi acustici.



**Non disponibile per Piccolo CIC.*

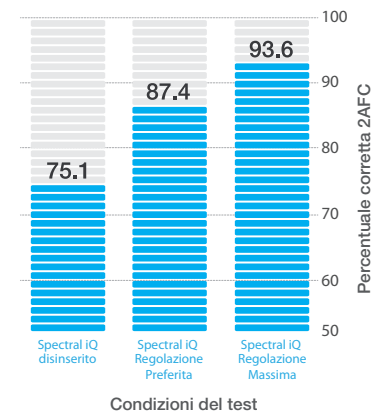
SENTIRE MEGLIO È ASCOLTARE OGNI PAROLA FORTE E CHIARA

I dati sono tratti da un test clinico Starkey del 2011.

*Robinson, J.D., Baer, T. & Moore, B.C.J. (2007). Using transposition to improve consonant discrimination and detection for listeners with severe high-frequency hearing loss. *International Journal of Audiology*, 46(6), 293-308.

Spectral iQ, la nuova tecnologia Starkey di traslazione frequenziale, è una soluzione intelligente per i pazienti che soffrono di ipoacusia in caduta molto ripida alle frequenze acute. Concepita per migliorare in tempo reale l'udibilità, identifica in modo intelligente i riferimenti del parlato alle alte frequenze, replicandoli nelle frequenze più basse.

- Non limita la banda passante come avviene con altre tecnologie presenti sul mercato.
- Mantiene le relazioni fondamentali tra le frequenze, preservando la qualità sonora che deriva da una distribuzione armonica e rendendo possibile l'udibilità dei riferimenti del parlato ad alta frequenza, anche per quei pazienti fino ad ora considerati non protesizzabili.
- È in grado di identificare in modo preciso i riferimenti del parlato alle alte frequenze ad es. le "S", per poi replicarli all'interno delle frequenze più basse senza inficiare altre componenti del parlato già udibili.
- Rende udibili in tempo reale i riferimenti del parlato alle alte frequenze per quei pazienti che hanno una regione morta della coclea, senza introdurre distorsione.

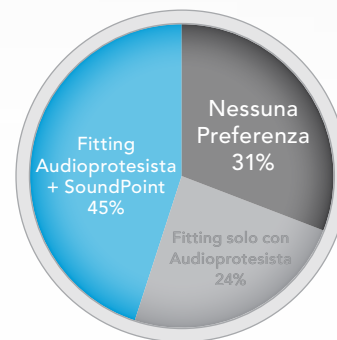


Percentuale dell'identificazione corretta delle finali fricative (s/ o z/) delle parole, in funzione delle regolazioni dello Spectral iQ, nell'ambito dell'S-test (Robinson, Baer, e Moore, 2007).* I pazienti che hanno utilizzato Spectral iQ con le regolazioni da loro preferite hanno ottenuto punteggi significativamente migliori rispetto a quando il sistema Spectral iQ era disattivato ($p < 0,001$). Passare poi dall'impostazione preferita alla regolazione massima ha dimostrato un altro miglioramento significativo in termini di corretta identificazione delle consonanti finali delle parole ($p < 0,05$).

SENTIRE MEGLIO È SODDISFAZIONE DALLA PRIMA APPLICAZIONE



Un paziente interessato e coinvolto è un paziente soddisfatto. Oggi, grazie al rivoluzionario strumento di fitting SoundPoint, l'interazione con il paziente raggiunge livelli entusiasmanti. Perfetto per ogni tipo di fitting, SoundPoint dà al paziente la possibilità di regolare la qualità del suono secondo le preferenze individuali, conferendogli una maggiore sensazione di partecipazione e di padronanza durante tutta l'applicazione audioprotesica.



Dai test condotti sul campo è emerso che quasi il doppio dei partecipanti preferisce l'utilizzo di SoundPoint da parte dell'audioprotesista, rispetto al fitting tradizionale.

- Il paziente può interagire direttamente tramite la schermata di SoundPoint ed evidenziare le qualità del suono e del volume che preferisce, senza che ciò abbia un impatto sfavorevole sull'udibilità.
- Numerose ricerche hanno dimostrato che quando i pazienti vengono coinvolti nel processo decisionale si ottengono risultati migliori¹.
- Il numero di visite necessarie per raggiungere le regolazioni individuali adatte ad ogni paziente² vengono ridotte.

¹Dundas, J. Andrew, Ph.D., & Valentine, Susie, Ph.D. (2011). *Improving the Hearing Aid Fitting: Introducing SoundPoint*.

²Dundas, J. Andrew, Ph.D., Valentine, Susie, Ph.D., & Fitz, Kelly, Ph.D. (2011). *Evidence for the Use of a New Patient-Centered Fitting Tool*, hearingreview.com.

UN'ASCOLTO MIGLIORE SENZA SFORZO

CARATTERISTICHE

Auto-apprendimento

Apprende in modo graduale ed automatico le preferenze del paziente in fatto di volume per tutti i programmi di ascolto.

- Contribuisce a ridurre il numero di regolazioni manuali del volume, rendendo superfluo l'intervento del paziente.
- Concepito per facilitare l'accettazione e il passaggio del paziente a nuove tecnologie.

HCK con HydraShield®2

Questo innovativo sistema di protezione anti-umidità conferisce ai prodotti wireless su misura Wi Series una resistenza al cerume e all'acqua senza precedenti.

Swap Fit

Questa funzione di fitting consente di trasferire con facilità le regolazioni preferite dal paziente da un prodotto Starkey all'altro.

- Permette di dedicare più tempo alla regolazione fine ed al counseling.
- Aiuta il paziente a familiarizzare subito con il nuovo apparecchio, ritrovando, se lo desidera le qualità sonore a cui è già abituato.

Eliminatore del Feedback PureWave

Il feedback è ormai sempre più un ricordo grazie al guadagno stabile aggiunto che può arrivare fino a 28 dB*.

Gli endoauricolari Wi Series, proprio come i RIC, hanno al loro interno tutte le caratteristiche Starkey, le più innovative del settore.

Evoluzione Sonora

Abbiamo aggiornato ulteriormente l'architettura che presiede all'elaborazione del segnale, migliorando l'efficienza e la qualità sonora complessiva.

- **Visualizzazione dell'effetto della ventilazione:** consente un fitting più preciso e maggior accuratezza fin dalle prime applicazioni audioprotesiche.
- **Rilevazione automatica della ventilazione:** migliora la visualizzazione della risposta, misurando automaticamente la dimensione della ventilazione e correggendo i valori.
- **Nuova compressione:** offre un'esperienza di ascolto di maggior comfort ed udibilità, ottimizzando la capacità di risposta in funzione dei diversi segnali in ingresso.
- **Aggiornamento target eSTAT:** creato per migliorare la soddisfazione del paziente fin dal primo fitting, riduce la necessità di regolazioni fini successive.

**Hearing Review, Ottobre 2010*

Wi SERIES i110

- ▶ Progettato per stili di vita vibranti, dispone di 16 canali e 16 bande per un panorama sonoro ad alta risoluzione, fornendo ottima flessibilità e performance in una vasta gamma di ambienti d'ascolto problematici, anche ad alti livelli di rumore di fondo.
- ▶ Elaborazione Binaurale Premium con Mappatura Binaurale 3D.
- ▶ Sincronia Binaurale per i controlli paziente: volume e programmi di ascolto. Include anche la sincronia binaurale telefonica.
- ▶ Compatibile con accessori Surfink.
- ▶ Eliminatore di Feedback PureWave (il sistema di cancellazione del feedback leader di mercato): consente possibilità di adattamenti open in una vasta gamma di perdite uditive, garantendo un'eliminazione intelligente degli artefatti.
- ▶ Premium Voice iQ² adotta l'alta risoluzione a 16 canali per prestazioni di successo nel rumore ed include una riduzione del rumore che arriva fino a 20 dB.
- ▶ Spectral iQ è un'innovazione tecnologica che permette una traslazione frequenziale, per aiutare quei pazienti che hanno la necessità di ottimizzare l'ascolto.
- ▶ Direzionalità InVision* migliora le prestazioni negli ambienti sonori difficili, in presenza di rumore di sottofondo.
- ▶ Misurazione in-vivo/Live Real Ear (REM) misura l'uscita dell'apparecchio acustico nell'orecchio del paziente, assicurando l'accurata rispondenza del fitting alla prescrizione audioprotesica.
- ▶ Live Speech Mapping verifica in tempo reale l'elaborazione del parlato o di qualsiasi altro input acustico; il display in 3D intrattiene il paziente e gli eventuali familiari, durante la procedura di fitting.
- ▶ Caratteristiche intuitive quali, elaborazione specifica per musica, indicatori vocali, soluzioni telefoniche automatiche ed elaborazione dedicata all'ascolto della televisione.

*Non disponibile per Piccolo CIC.

Wi SERIES i90

- ▶ Progettato per stili di vita attivi, dispone di 12 canali e 12 bande per un panorama sonoro ad alta risoluzione, fornendo ottima flessibilità e performance in una vasta gamma di ambienti d'ascolto problematici, con livelli moderati di rumore di fondo.
- ▶ Elaborazione Binaurale Advanced con Mappatura Binaurale 3D.
- ▶ Sincronia Binaurale per i controlli paziente: volume e programmi di ascolto. Include anche la sincronia binaurale telefonica.
- ▶ Compatibile con accessori Surfink.
- ▶ Eliminatore di Feedback PureWave (il sistema di cancellazione del feedback leader di mercato): consente possibilità di adattamenti open in una vasta gamma di perdite uditive, garantendo un'eliminazione intelligente degli artefatti.
- ▶ Advanced Voice iQ² adotta l'alta risoluzione a 12 canali per prestazioni di successo nel rumore ed include una riduzione del rumore che arriva fino a 8 dB.
- ▶ Spectral iQ è un'innovazione tecnologica che permette una traslazione frequenziale, per aiutare quei pazienti che hanno la necessità di ottimizzare l'ascolto.
- ▶ Direzionalità InVision* migliora le prestazioni negli ambienti sonori difficili, in presenza di rumore di sottofondo.
- ▶ Misurazione in-vivo/Live Real Ear (REM) misura l'uscita dell'apparecchio acustico nell'orecchio del paziente, assicurando l'accurata rispondenza del fitting alla prescrizione audioprotesica.
- ▶ Live Speech Mapping verifica in tempo reale l'elaborazione del parlato o di qualsiasi altro segnale acustico in ingresso.
- ▶ Caratteristiche intuitive quali, soluzioni telefoniche automatiche ed elaborazione dedicata all'ascolto della televisione.

Wi SERIES i70

- ▶ Progettato per stili di vita sociali, dispone di 8 canali e 8 bande per un panorama sonoro ad alta risoluzione, fornendo ottima flessibilità e performance in ambienti d'ascolto, con livelli di rumore di fondo da minimi a moderati.
- ▶ Sincronia Binaurale per i controlli paziente: volume e programmi di ascolto. Include anche la sincronia binaurale telefonica.
- ▶ Compatibile con accessori Surfink.
- ▶ Eliminatore di Feedback PureWave (il sistema di cancellazione del feedback leader di mercato): consente possibilità di adattamenti open in una vasta gamma di perdite uditive, garantendo un'eliminazione intelligente degli artefatti.
- ▶ Select Voice iQ² adotta l'alta risoluzione a 8 canali per prestazioni di successo nel rumore.
- ▶ Spectral iQ è un'innovazione tecnologica che permette una traslazione frequenziale, per aiutare quei pazienti che hanno la necessità di ottimizzare l'ascolto.
- ▶ Direzionalità InVision* migliora le prestazioni negli ambienti sonori difficili, in presenza di rumore di sottofondo.
- ▶ Misurazione in-vivo/Live Real Ear (REM) misura l'uscita dell'apparecchio acustico nell'orecchio del paziente.
- ▶ Live Speech Mapping verifica in tempo reale l'elaborazione del parlato o di qualsiasi altro segnale acustico in ingresso.
- ▶ Caratteristiche intuitive quali, soluzioni telefoniche automatiche ed elaborazione dedicata all'ascolto della televisione.

IL MIGLIORE ASCOLTO È QUI.



