

# Guida rapida

Evolv AI



CIC, CIC NW e IIC NW

**In Starkey comprendiamo  
l'impatto dell'ipoacusia.**

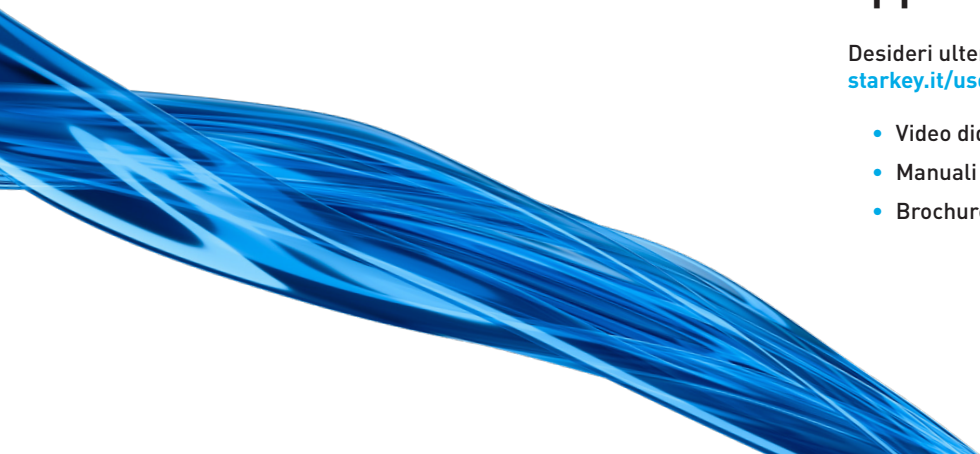
**Ecco perchè ogni  
passo che facciamo  
è per rendere l'ascolto  
semplice e naturale.**

**Evolv AI** offre una linea completa di apparecchi acustici più innovativi che mai. Realizzati su misura e dotati della nostra tecnologia più innovativa che rende l'ascolto più nitido per permetterti di essere sempre connesso alla vita che ami.

## **Ottieni il massimo dai tuoi apparecchi acustici**

Desideri ulteriori strumenti e risorse? Visita:  
[starkey.it/uso-manutenzione-apparecchio-acustico](https://starkey.it/uso-manutenzione-apparecchio-acustico):

- Video didattici
- Manuali d'uso
- Brochure informativa sui prodotti

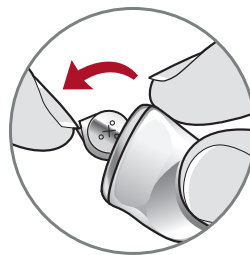


## Pile

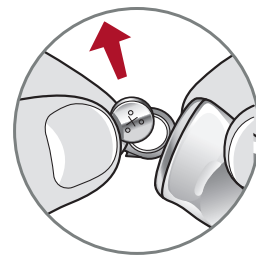
Come fonte di alimentazione il tuo apparecchio acustico utilizza una pila. Per inserire o sostituire la pila:

1. Utilizza la fessura per l'unghia che si trova sullo sportellino del vano pila.
2. Con il dito apri con delicatezza lo sportellino e rimuovi la pila usata.
3. Togli il sigillo adesivo colorato dalla pila nuova. Dopo aver rimosso l'etichetta adesiva attendi un paio di minuti prima di inserire la pila nell'alloggiamento.
4. Inserisci la pila, con il lato "+" rivolto verso l'alto.
5. Richiudi lo sportellino del vano pila.

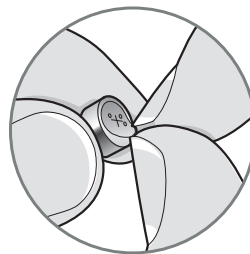
- **NON FORZARE MAI LA CHIUSURA DELLO SPORTELLINO.** Ciò potrebbe causare gravi danni. Se lo sportellino non si chiude bene, verifica che la pila sia inserita correttamente.
- Non aprire eccessivamente lo sportellino del vano pila, in quanto potrebbe causare dei danni.
- Per lo smaltimento delle pile usate, segui le opportune indicazioni per i rifiuti speciali o la raccolta differenziata.



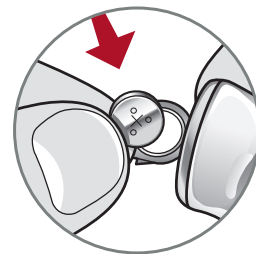
1



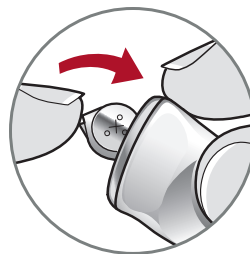
2



3



4



5

## Indicatore sonoro per la pila scarica

Quando la pila sta per esaurirsi, l'apparecchio acustico emette un segnale sonoro di avviso. Da questo momento hai circa 30 minuti\* per sostituirla. L'indicatore potrebbe emettere un suono anche poco prima che la pila smetta di funzionare del tutto.

## Accensione e spegnimento (On & Off)

### PER ACCENDERE (ON):

Inserisci la pila e richiudi completamente lo sportellino. L'apparecchio acustico ha un ritardo nell'accensione, che può richiedere alcuni secondi. Potrai sentire un tono che ti indica che l'apparecchio acustico è acceso.

### PER SPEGNERE (OFF):

Apri completamente lo sportellino del vano pila, fino a quando la pila non tocca più i contatti dell'apparecchio.

## Cura degli apparecchi acustici

Fai attenzione a mantenere gli apparecchi acustici sempre ben puliti. Calore, umidità e sostanze estranee possono comprometterne le prestazioni.

*\* Il tempo effettivo che intercorre tra il segnale di pila scarica e lo spegnimento dell'apparecchio acustico varia in base al livello di rumore ambientale e alla marca di pile utilizzate.*

- Utilizza lo spazzolino per la pulizia o un panno morbido per eliminare ogni traccia di sporcizia intorno al controllo utente, al microfono e al vano pila.
- Ispeziona con regolarità il ricevitore, l'auricolare ed il filtro paracerume.
- Non usare mai acqua, solventi, liquidi detergenti o sostanze oleose per pulire gli apparecchi acustici.

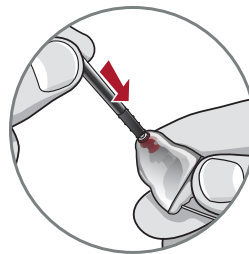
## Consigli utili

- Quando non indossi l'apparecchio acustico lascia lo sportellino del vano pila aperto, per permettere all'umidità di evaporare.
- Non smontare gli apparecchi acustici e non inserire gli strumenti di pulizia al loro interno.
- Quando non li indossi, colloca gli apparecchi acustici nell'apposita custodia e conservali:
  - In un posto sicuro ed asciutto
  - Lontano dalla luce diretta del sole e dal calore, evitando temperature estreme
  - In un luogo facile da ricordare
  - Al sicuro e fuori dalla portata di bambini e animali domestici

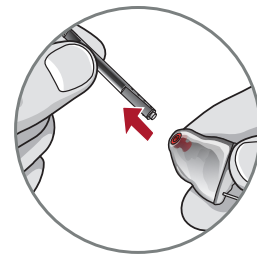
## Filtri Paracerume Hear Clear™ per Ricevitore

Gli apparecchi acustici RIC hanno integrata una utile protezione usa e getta contro il cerume che si chiama Hear Clear. Questo tipo di filtro paracerume è innovativo e protegge il ricevitore degli apparecchi acustici dall'ingresso e dall'accumulo di cerume. In caso sia necessario sostituire il filtro paracerume, ti preghiamo di seguire le istruzioni riportate qui di seguito.

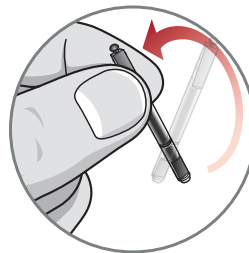
1. Inserisci l'estremità vuota dell'applicatore all'interno del filtro paracerume usato dell'apparecchio acustico, se vedi che è molto sporco, fai saltare via il paracerume sporco dalla sede con l'unghia o con uno spillo
2. Estrai l'applicatore tirandolo **dritto** in fuori, verso l'esterno (senza ruotarlo) in modo da rimuovere il filtro usato.
3. Utilizza l'estremità opposta dell'applicatore, per inserire saldamente il filtro paracerume nuovo all'interno dell'apparecchio acustico.
4. Estrai l'applicatore tirandolo fuori con un movimento **dritto**, senza ruotarlo, e gettalo via.



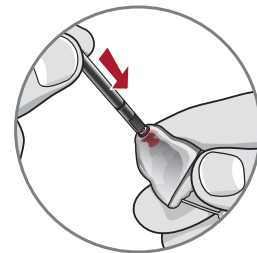
1



2



3



4

# Scarica l'app Thrive Hearing Control



L'app Thrive Hearing Control semplifica il controllo e la gestione dei tuoi apparecchi acustici tramite il dispositivo Apple e Android™ compatibile. Scaricare l'app è facile: basta seguire la guida per conoscere e scoprire tutte le funzioni o visitare il sito [starkey.it/apparecchi-acustici](http://starkey.it/apparecchi-acustici) per ulteriori informazioni, ad esempio:

- Sensori integrati e intelligenza artificiale
- Programmi di ascolto automatici e personalizzati
- Geolocalizzazione
- Gestione dell'arricchimento sonoro per gli acufeni (Tinnitus)
- Trova i miei apparecchi acustici
- Notifiche

Per informazioni sull'app Thrive Hearing Control e sulla compatibilità iOS/Android, visitare [starkey.it/apparecchi-acustici](http://starkey.it/apparecchi-acustici).

## Informazioni sugli apparecchi acustici

Modello di apparecchio acustico: \_\_\_\_\_

Numero di serie Apparecchio Destro: \_\_\_\_\_ Sinistro: \_\_\_\_\_

Numero di serie Caricatore: \_\_\_\_\_

Data di scadenza della garanzia: \_\_\_\_\_

Programmi memorizzati, se pertinente: \_\_\_\_\_

Programma #	Ambiente/Situazione di ascolto	Bip/Indicatore sonoro
-------------	--------------------------------	-----------------------

_____	_____	_____
_____	_____	_____
_____	_____	_____
_____	_____	_____

Istruzioni Speciali: \_\_\_\_\_

_____
_____

Audioprotesista: \_\_\_\_\_

## Assistenza e Garanzia

Starkey offre una garanzia valida sul territorio Italiano. Per le condizioni ed i termini di validità della garanzia rivolgersi al proprio audioprotesista. La garanzia è fornita secondo le modalità previste dalla legge e copre le riparazioni di apparecchi acustici esclusivamente in caso di difetti accertati di lavorazione e/o di materiali e non include accessori o parti soggetti a usura, quali ad esempio curvette, cordini, auricolari, dispositivi anti-cerume, adattatori audio, cupole dei ricevitori. Non sussiste alcun diritto di avvalersi della garanzia in caso di normale usura o deterioramento dell'apparecchio acustico, di trattamento o pulizia non adeguati (esempio: il ricevitore otturato di cerume non è classificabile quale difetto), esposizione a sostanze chimiche (esempio: prodotti per capelli) e biologiche, immersioni/ caduta in acqua, o sollecitazioni/stress meccaniche e manuali di qualsiasi parte/componente, variazioni delle caratteristiche anatomiche (involucro apparecchio acustico endoauricolare) o della perdita uditiva. Non sono altresì coperti da garanzia danni provocati da terzi, o derivanti dall'intervento di riparazione da parte di centri di assistenza non autorizzati Starkey: in questi casi di accertata manomissione si perde ogni diritto di avvalersi della garanzia. La garanzia Starkey non

copre alcun intervento professionale e/o adattamento dell'Audioprotesista e/o qualsiasi intervento di qualsiasi altro soggetto. Starkey mette a disposizione dei clienti il servizio Loss & Damage (Smarrimento e Danneggiamento Totale) e servizi di assistenza aggiuntivi a pagamento. Per maggiori informazioni ti invitiamo a contattare il Centro Acustico presso il quale hai effettuato l'acquisto, e a prendere visione di tutti i servizi disponibili sul sito [www.starkey.it](http://www.starkey.it).

## M/T Ratings

	M	T
CIC	4	N/A
CIC NW	4	N/A
IIC NW	4	N/A

# Note

---

---

---

---

---

---

---

---

---

---

---

---

---

---

---

---

---

---

---

---

---

---

---

---

---

---

---

---

---

---

# Note

---

---

---

---

---

---

---

---

---

---

---

---

---

---

---

---

---

---

---

---

---

---

---

---

---

---

---

---

---

---



Per informazioni sull'app Thrive Hearing Control e sulla compatibilità iOS/Android, visitare [starkey.it/apparecchi-acustici](http://starkey.it/apparecchi-acustici).

Apple, il logo Apple, iPhone, iPad e iPod touch sono marchi di Apple Inc., registrati negli Stati Uniti e in altri paesi. App Store è un marchio di servizio registrato di Apple Inc.

Android e Google Play sono marchi di Google LLC.

Il logo Starkey, Starkey, Thrive, il logo Thrive sono marchi registrati di Starkey Laboratories, Inc. Evolv è un marchio di Starkey Laboratories, Inc.

