

Guida rapida

Evolv AI



RIC e BTE Ricaricabili

**In Starkey comprendiamo
l'impatto dell'ipoacusia.**

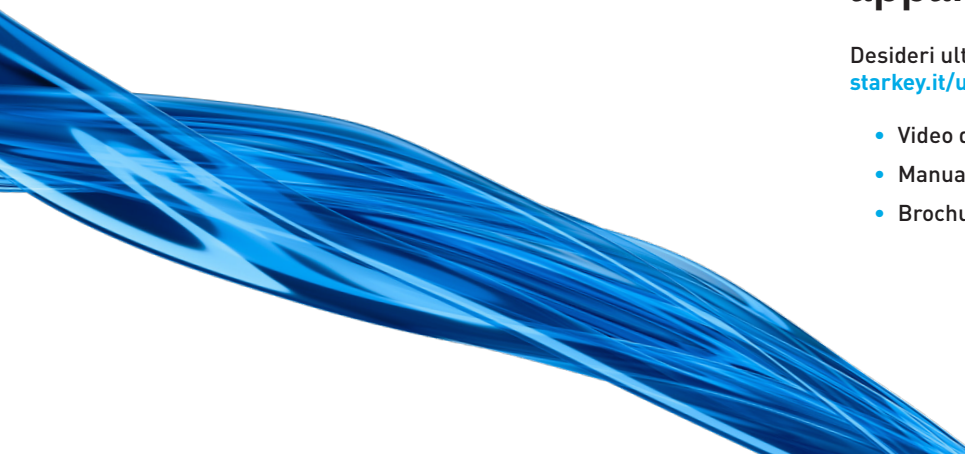
**Ecco perchè ogni
passo che facciamo
è per rendere l'ascolto
semplice e naturale.**

Evolv AI offre una linea completa di apparecchi acustici più innovativi che mai. Realizzati su misura e dotati della nostra tecnologia più innovativa che rende l'ascolto più nitido per permetterti di essere sempre connesso alla vita che ami.

Ottieni il massimo dai tuoi apparecchi acustici

Desideri ulteriori strumenti e risorse? Visita:
starkey.it/uso-manutenzione-apparecchio-acustico:

- Video didattici
- Manuali d'uso
- Brochure informativa sui prodotti



Come ricaricare i tuoi apparecchi acustici



- Colloca gli apparecchi acustici sul caricatore, in modo che gli auricolari poggino all'interno della custodia.
- Gli apparecchi acustici si spegneranno automaticamente e si inizieranno a caricare
- Nota: ecco a cosa corrispondono le spie luminose LED di ciascun apparecchio acustico:
 - Verde lampeggiante = in carica
 - Verde fissa = carica completata
 - Rossa lampeggiante = anomalia: rimuovere gli apparecchi dal caricabatterie, attendere fino a che il LED si spegne e reinserire gli apparecchi acustici. Se la segnalazione dello stato di errore persiste, rivolgiti all'audioprotesista.
- La pastiglia deumidificante è efficace per 3-6 mesi, a seconda dell'umidità ambientale e di quella presente negli apparecchi acustici e se ti ricordi di chiudere il coperchio del caricabatterie. Il colore blu/viola cambia lentamente fino a diventare bianco sporco, indicando così la necessità di sostituirlo.
- Se non indossi gli apparecchi acustici per un lungo periodo di tempo, ovvero per alcune settimane, ti consigliamo di rimuovere la spina del caricabatterie

dalla presa elettrica e di togliere gli apparecchi acustici dalla loro postazione di ricarica. È necessario spegnere gli apparecchi acustici manualmente premendo il commutatore basculante per tre secondi. Quindi, ti suggeriamo di conservarli sempre nell'apposita custodia.

- Gli apparecchi acustici si ricaricano completamente in meno di 3 ore e mezza..
- Quando non li indossi, è buona norma mantenerli al sicuro sempre nell'apposita custodia caricabatterie, anche se sono completamente carichi.
- Gli apparecchi acustici si accendono automaticamente quando vengono rimossi dal caricabatterie

Solo per Caricatori Premium con batteria Integrata (power bank):

- Per vedere i LED lampeggiare quando il caricabatterie non è attaccato alla rete elettrica, togliere gli apparecchi dal caricabatterie per almeno tre secondi e reinserirli, i LED si accenderanno per 10 secondi.
- Quando gli apparecchi sono completamente carichi e il caricabatterie non è attaccato alla rete elettrica, i led si spengono per preservare la carica della batteria interna.

Chiedi al tuo audioprotesista informazioni sul nostro Mini Turbo Charger tascabile che fornisce una ricarica di 3,5 ore in soli sette minuti.



Accensione e spegnimento On & Off

- ON** - Gli apparecchi acustici si accendono automaticamente non appena si tolgono dal caricatore e sono pronti per l'uso. Un breve ritardo nell'accensione ti consente di inserirli agevolmente nell'orecchio.
- ON** - Se l'apparecchio acustico è stato spento manualmente, premendo la parte superiore del commutatore basculante, si accende. Anche in questo caso, il breve ritardo nell'accensione ti consente di indossarlo agevolmente nell'orecchio.
- OFF** - Gli apparecchi acustici si spengono automaticamente non appena vengono posizionati nell'alloggiamento per la ricarica. La carica ha inizio.
- OFF** - Gli apparecchi acustici possono essere spenti manualmente premendo il controllo utente per tre secondi.

Cura e manutenzione

CURA DEGLI APPARECCHI ACUSTICI

Fai attenzione a mantenere gli apparecchi acustici sempre ben puliti. Calore, umidità e sostanze estranee

possono comprometterne le prestazioni.

- Usare lo spazzolino per la pulizia o un panno morbido per eliminare ogni traccia di sporcizia intorno al pulsante di controllo, al microfono e al vano batteria.
- Ispeziona con regolarità il ricevitore, l'auricolare ed il filtro paracerume.
- Non usare mai acqua, solventi, liquidi detergenti o sostanze oleose per pulire gli apparecchi acustici.

MANUTENZIONE DEL CARICABATTERIE

Mantieni sempre ben pulito il caricabatterie. Calore, umidità e sostanze estranee possono comprometterne le prestazioni.

- Utilizza lo spazzolino di pulizia ricevuto in dotazione per mantenere le porte di ricarica pulite e libere da eventuali depositi di sporcizia.
- Non utilizzare acqua, solventi o liquidi detergenti per pulire le porte di ricarica.
- Tieni il coperchio il più possibile chiuso, per evitare l'ingresso e l'accumulo di polvere e sporcizia.
- Conserva il caricabatterie in un luogo pulito e asciutto, ad esempio un cassetto o su di una mensola, anziché in bagno o in cucina.

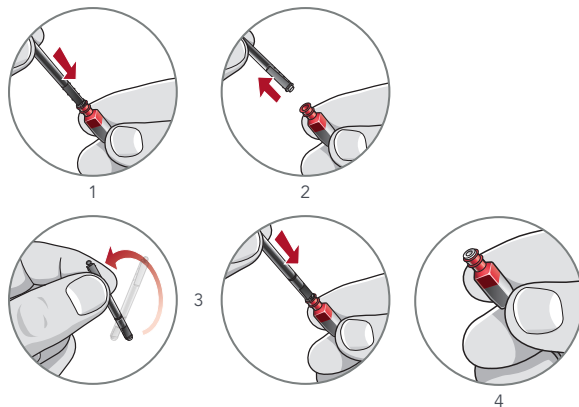
Consigli utili

- Non smontare gli apparecchi acustici e non inserire gli strumenti di pulizia al loro interno.
- Quando non li indossi, colloca gli apparecchi acustici nell'apposita custodia e conservali:
 - In un posto sicuro ed asciutto
 - Lontano dalla luce diretta del sole e dal calore, evitando temperature estreme
 - In un luogo facile da ricordare
 - Al sicuro e fuori dalla portata di bambini e animali domestici

Filtri Paracerume Hear Clear™ per Ricevitore

Gli apparecchi acustici RIC hanno integrata una utile protezione usa e getta contro il cerume che si chiama Hear Clear. Questo tipo di filtro paracerume è innovativo e protegge il ricevitore degli apparecchi acustici dall'ingresso e dall'accumulo di cerume. In caso sia necessario sostituire il filtro paracerume, ti preghiamo di seguire le istruzioni riportate qui di seguito.

1. Inserisci l'estremità vuota dell'applicatore all'interno del filtro paracerume usato dell'apparecchio acustico, se vedi che il paracerume è molto sporco, fallo saltare via con l'unghia o con uno spillo.
2. Estrai ora l'applicatore tirandolo **dritto** in fuori, verso l'esterno (senza ruotarlo)
3. Utilizza l'estremità opposta dell'applicatore, per inserire saldamente il filtro paracerume nuovo all'interno dell'apparecchio acustico
4. Estrai l'applicatore tirandolo fuori con un movimento **dritto**, senza ruotarlo, e gettalo via



Scarica l'app Thrive Hearing Control



L'app Thrive Hearing Control semplifica il controllo e la gestione dei tuoi apparecchi acustici tramite il dispositivo Apple e Android™ compatibile. Scaricare l'app è facile: basta seguire la guida per conoscere e scoprire tutte le funzioni o visitare il sito starkey.it/apparecchi-acustici per ulteriori informazioni, ad esempio:

- Sensori integrati e intelligenza artificiale
- Programmi di ascolto automatici e personalizzati
- Geolocalizzazione
- Gestione dell'arricchimento sonoro per gli acufeni (Tinnitus)
- Trova i miei apparecchi acustici
- Notifiche

Per informazioni sull'app Thrive Hearing Control e sulla compatibilità iOS/Android, visitare starkey.com/thrivesupport.

Informazioni sugli apparecchi acustici

Modello di apparecchio acustico: _____

Numero di serie Apparecchio Destro: _____ Sinistro: _____

Numero di serie Caricatore: _____

Data di scadenza della garanzia: _____

Programmi memorizzati, se pertinente: _____

Programma #	Ambiente/Situazione di ascolto	Bip/Indicatore sonoro
-------------	--------------------------------	-----------------------

_____	_____	_____
_____	_____	_____
_____	_____	_____
_____	_____	_____

Istruzioni Speciali: _____

Audioprotesista: _____


Assistenza e Garanzia

Starkey offre una garanzia valida sul territorio Italiano. Per le condizioni ed i termini di validità della garanzia rivolgersi al proprio audioprotesista. La garanzia è fornita secondo le modalità previste dalla legge e copre le riparazioni di apparecchi acustici esclusivamente in caso di difetti accertati di lavorazione e/o di materiali e non include accessori o parti soggetti a usura, quali ad esempio curvette, cordini, auricolari, dispositivi anti-cerume, adattatori audio, cupole dei ricevitori. Non sussiste alcun diritto di avvalersi della garanzia in caso di normale usura o deterioramento dell'apparecchio acustico, di trattamento o pulizia non adeguati (esempio: il ricevitore otturato di cerume non è classificabile quale difetto), esposizione a sostanze chimiche (esempio: prodotti per capelli) e biologiche, immersioni/ caduta in acqua, o sollecitazioni/ stress meccaniche e manuali di qualsiasi parte/ componente, variazioni delle caratteristiche anatomiche (involucro apparecchio acustico endoauricolare) o della perdita uditiva. Non sono altresì coperti da garanzia danni provocati da terzi, o derivanti dall'intervento di riparazione da parte di centri di assistenza non autorizzati Starkey: in questi casi di accertata manomissione si perde ogni diritto di avvalersi della garanzia. La garanzia Starkey non copre alcun intervento professionale e/o adattamento

dell'Audioprotesista e/o qualsiasi intervento di qualsiasi altro soggetto. Starkey mette a disposizione dei clienti il servizio Loss & Damage (Smarrimento e Danneggiamento Totale) e servizi di assistenza aggiuntivi a pagamento. Per maggiori informazioni ti invitiamo a contattare il Centro Acustico presso il quale hai effettuato l'acquisto, e a prendere visione di tutti i servizi disponibili sul sito www.starkey.it.

M/T Ratings

	M	T
RIC Rechargeable	4	4
BTE Rechargeable	4	4

FABBRICANTE 
Starkey Laboratories Inc. 6700 Washington
Ave. South Eden Prairie - Minnesota
MN 55344 - USA

MANDATARIO IMPORTATORE 
Starkey Laboratories GmbH 
Weg beim Jäger 218-222
22335 Hamburg - Germania

DISTRIBUTORE 
Starkey Italy S.r.l.
Via Lombardia, 2A - 20068
Peschiera Borromeo

Note

Per informazioni sull'app Thrive Hearing Control e sulla compatibilità iOS/Android, visitare starkey.it/apparecchi-acustici.

Apple, il logo Apple, iPhone, iPad e iPod touch sono marchi di Apple Inc., registrati negli Stati Uniti e in altri paesi. App Store è un marchio di servizio registrato di Apple Inc.

Android e Google Play sono marchi di Google LLC.

Il logo Starkey, Starkey, Thrive, il logo Thrive sono marchi registrati di Starkey Laboratories, Inc. Evolv è un marchio di Starkey Laboratories, Inc.

