

Dispositivo TV Starkey Hearing Technologies



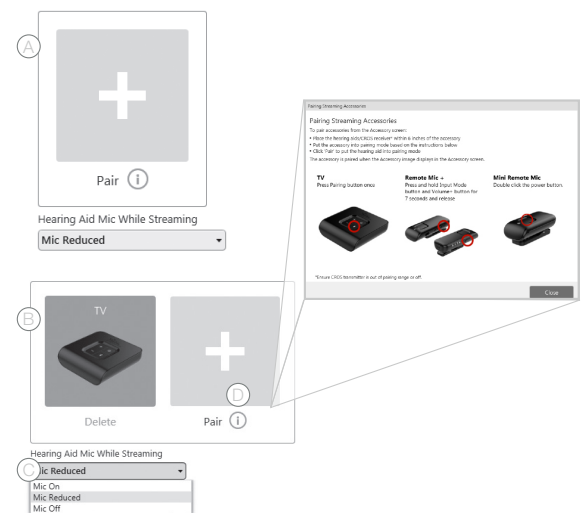
Associazione

Il Dispositivo TV di Starkey® Hearing Technologies deve essere associato alla piattaforma Thrive™ per interagire con gli apparecchi acustici compatibili a 2,4 GHz. La procedura di associazione fa fatta solo la prima volta, dopodiché gli apparecchi acustici e lo streamer TV si riconoscono automaticamente. Il Dispositivo TV può essere associato all'interno di Inspire™ X oppure esternamente.

Associazione all'interno di Inspire X

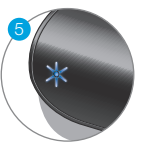
- 1 Lanciare Inspire X, collegare e rilevare gli apparecchi acustici.
- 2 Selezionare **Accessori** nella barra di navigazione sinistra.
- 3 Assicurarsi che il Dispositivo TV sia acceso.
- 4 Posizionare gli apparecchi acustici a meno di 15 cm dal Dispositivo TV
- 5 Predisporre il Dispositivo TV in modalità di associazione, premendo una volta l'apposito pulsante. Il LED lampeggia rapidamente con il colore blu.
- 6 Selezionare **Associare** per mettere gli apparecchi acustici in modalità di associazione. (A).
- 7 L'associazione è avvenuta con successo quando l'immagine del Dispositivo TV viene visualizzata all'interno della schermata Accessori (B).
- 8 Utilizzare il menu a discesa sotto il riquadro degli accessori in streaming per impostare "Sensibilità del microfono degli AA durante lo streaming" (C).

Se necessario selezionare l'icona Informazioni per visualizzare le istruzioni relative all'associazione (D).

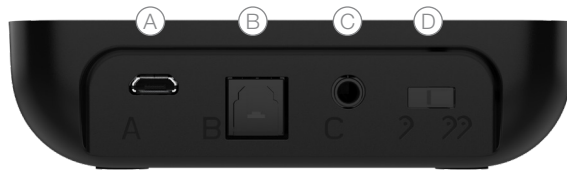


Associazione, senza Inspire X

- 1 Spegnerne il telefono cellulare o eventuali altri accessori precedentemente associati agli apparecchi acustici.
- 2 Assicurarsi che il Dispositivo TV sia acceso.
- 3 Spegnerne, quindi accendere gli apparecchi acustici da predisporre in modalità di associazione.
- 4 Posizionare gli apparecchi acustici a meno di 15 cm dal Dispositivo TV.
- 5 Premere il pulsante per l'associazione presente sul Dispositivo TV. Il LED lampeggia rapidamente emettendo una luce blu.
- 6 Quando il LED lampeggia una volta verde per ciascun apparecchio acustico, significa che l'associazione è andata a buon fine. Il Dispositivo TV riconosce automaticamente se l'apparecchio acustico connesso è monoaurale o binaurale. Pertanto, esegue l'associazione di uno o due apparecchi acustici, a seconda delle necessità.

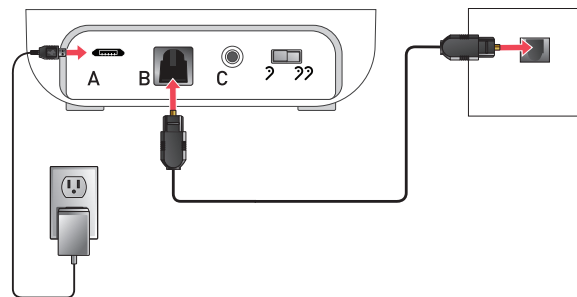


Impostazione base



- Ⓐ Presa di alimentazione (micro USB) Ⓑ Ottica Toslink Ⓒ Jack analogico da 3,5 mm Ⓓ Commutatore Monoaurale/Binaurale

- 1 Rimuovere i tappini in plastica da ciascuna estremità del cavo TOSLINK.
- 2 Inserire il cavo TOSLINK nell'uscita ottica della sorgente audio elettronica. Se non è presente la presa ottica TOSLINK, utilizzare un cavo da 3,5 mm a RCA.
- 3 Accendere la sorgente audio elettronica.
- 4 Inserire l'altra estremità del cavo TOSLINK Ⓑ sul retro del Dispositivo TV.
- 5 Inserire il connettore microUSB dell'alimentatore nella parte posteriore del Dispositivo TV Ⓐ.
- 6 Inserire l'alimentatore nella presa di corrente.
- 7 Accendere il Dispositivo TV. Il LED emette una luce verde fissa ad indicare che l'alimentazione è attiva.
- 8 Il LED blu fisso indica che il Dispositivo TV ha rilevato l'audio e lo streaming è in corso.



Utilizzo

Il Dispositivo TV, tramite la piattaforma Thrive, può essere collegato contemporaneamente un numero illimitato di utenti di apparecchi acustici compatibili alla tecnologia 2.4 GHz, i quali possono così condividere la stessa esperienza di ascolto.

Il Dispositivo TV supporta sia l'ingresso analogico che digitale e può essere collegato con successo a numerose sorgenti audio esterne, tra cui televisori, computer, lettori MP3, lettori DVD, decoder via cavo, Amazon® Echo e Echo Dot (Jack da 3,5 mm).

Volume

Il livello di volume dell'audio in streaming può essere regolato tramite il controllo utente dell'apparecchio acustico, il Dispositivo TV, il telecomando o l'app Thrive™ Hearing Control.¹

Streaming audio

Lo streaming dell'audio può essere avviato/interrotto in diversi modi:

- Controllo utente degli apparecchi acustici: Tenere premuto (Premi e Mantieni) o doppio tocco
- Telecomando: Pulsante Preferiti
- App Thrive Hearing Control
- **Lo streaming dell'audio si interrompe quando:**
- Il Dispositivo TV viene spento.
- Si riceve una telefonata tramite connessione diretta al cellulare o con Microfono Remote+. Una volta terminata la chiamata, lo streaming si interrompe. Se si desidera riattivarlo, il Dispositivo TV dovrà essere riavviato manualmente.
- Se l'utente si allontana troppo dalla portata del Dispositivo TV (max. 15 metri) lo streaming audio si interrompe e dovrà essere riavviato manualmente.