



livioEdge^{AI}

Un nuovo suono



Tecnologia innovativa

Abbiamo inventato un apparecchio acustico dotato di sensori integrati e di intelligenza artificiale, per offrire funzioni che possono migliorare la tua qualità di vita, dalle prestazioni sonore ottimali.

Grazie alle innovative conquiste tecnologiche e al nostro impegno costante nel creare apparecchi acustici adatti a te.

Tecnologia pluripremiata

Livio Edge AI è nato dal nostro sforzo continuo per darti le migliori soluzioni dedicate alla salute dell'udito con le tecnologie più avanzate.



livioEdge^{AI}



Parti in vantaggio

Con Livio Edge AI il potere dell'intelligenza artificiale è a portata di mano e, anche negli ambienti di ascolto più impegnativi, offre chiare prestazioni sonore con risultati ottimali.

Intelligenza artificiale integrata

Livio Edge AI offre molti vantaggi grazie alla potente intelligenza artificiale di cui è dotato.

Modalità Edge: il suono si rinnova

La tecnologia AI consente di ottenere un aiuto negli ambienti di ascolto più difficili, con un semplice tocco.

La gamma più completa di apparecchi acustici

Gli apparecchi acustici endoauricolari ricaricabili da 2.4 GHz offrono opzioni pratiche, comode e gestibili con molta discrezione.



livioEdge^{AI}

Livio Edge AI, grazie alle sue prestazioni sonore, consente di regolare rapidamente il suono anche nelle situazioni di ascolto più impegnative.

Con un semplice tocco, l'intelligenza artificiale di questi apparecchi acustici esamina l'ambiente circostante e rende chiaro immediatamente il suono, per aiutarti quando ne hai più bisogno incluso rendere più facile ascoltare le persone che parlano indossando mascherine.

Ascolta la voce in modo confortevole anche in situazioni complesse, riducendo il rumore indesiderato.

Riduzione di fischi e ronzii, solo un ascolto confortevole con riduzione del feedback per tutto il giorno.

Per te una qualità sonora chiara e ascolto senza sforzo.

Streaming nitido, telefonate chiare e musica ricca di sfumature per ascoltarla proprio come merita.

Collega gli apparecchi acustici tramite Bluetooth® con gli accessori e con i tuoi dispositivi Apple o Android.*



Preserva la quiete quando vengono amplificati suoni importanti, come la voce.

*Alcuni dispositivi Android richiedono il Microfono Remote +.

Sentire bene significa essere più sani

C'è una stretta correlazione tra salute uditiva e la nostra salute generale. Le persone che hanno cura del proprio udito non solo sentono meglio, ma riducono anche il rischio di incorrere in gravi problemi di salute, quali declino cognitivo e demenza.



Per la rilevazione dei dati l'orecchio è un punto ottimale del corpo per monitorare la salute e la forma fisica. Livio Edge AI ti offre anche questi vantaggi.



Monitoraggio Corpo

Essere attivi è la chiave per restare in salute. Monitorare la propria attività fisica e il movimento aiutano ad essere costanti e a fare sempre meglio.



Monitoraggio Mente

Condurre una vita sociale sana può ridurre lo stress e prevenire la depressione, migliorando il benessere e la salute cerebrale. Tenere traccia dell'utilizzo degli apparecchi acustici e dell'interazione, può favorire un maggiore coinvolgimento sociale.



Notifica Caduta e Avvisi

Progettato per favorire l'indipendenza, in caso di caduta invia automaticamente notifiche ai contatti selezionati.



Due app dalle grandi prestazioni pensate per te

thrive 

Per te

Controlli personalizzati e facili da gestire

L'applicazione Thrive Hearing Control funziona in modo fluido e costante in combinazione con Livio Edge AI per darti un elevato controllo dei tuoi apparecchi acustici. Puoi modificare in modo semplice le impostazioni, regolare rapidamente il volume, creare programmi di ascolto personalizzati, ascoltare musica o telefonate in streaming con la semplice pressione di un tasto.

E questo è solo l'inizio

L'app Thrive Hearing Control offre molte funzioni facili da usare, per aiutarti a gestire la tua salute e ad accedere a informazioni utili.



thriveCare 

Per i tuoi cari

Preserva la tua indipendenza

Thrive Care offre a te e ai tuoi cari grande tranquillità: puoi scegliere di condividere le tue informazioni, per sentirti indipendente e sicuro di te stesso.

Grazie a Thrive Care puoi condividere con le persone prescelte le informazioni utili che ti riguardano, come ad esempio l'attività fisica, l'utilizzo degli apparecchi acustici e l'interazione sociale. Sei tu a decidere quali dati dell'app Thrive Hearing Control condividere. In dotazione solo con apparecchi acustici Livio Edge AI.

Semplicità + thrive

Livio Edge AI è un apparecchio acustico che mette a disposizione funzioni e informazioni utili e preziose in modo facile.



Modalità Mascherina

Questa memoria personalizzata aumenta le frequenze per aiutarti a sentire meglio le persone che parlano indossando la mascherina.*



Promemoria

Ascolta direttamente le notifiche e leggi sullo schermo i messaggi che ti ricordano compiti utili e importanti, come l'assunzione di farmaci.



Sessioni dal vivo

Ottieni le regolazioni dal tuo audioprotesista ovunque tu sia tramite video chat.



Cerca il mio Telefono

Utilizzando Thrive Assistant e i tuoi apparecchi acustici, puoi localizzare un telefono fuori posto facendolo squillare.



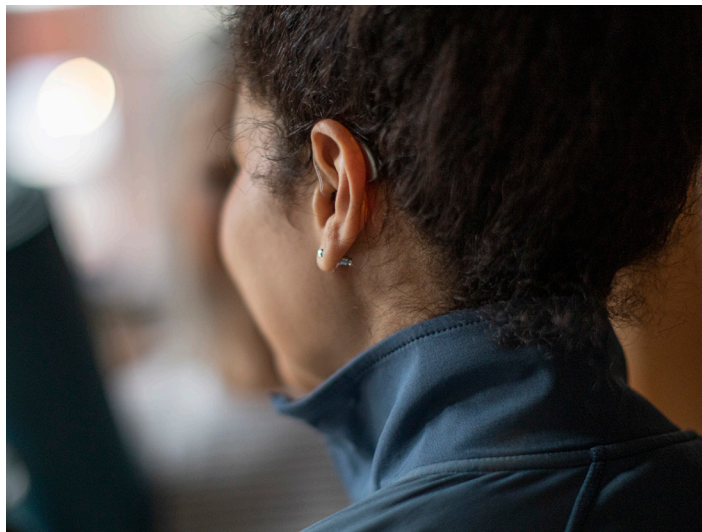
Autospegnimento

Livio Edge AI rileva quando indossi o togli gli apparecchi acustici, permettendo di risparmiare la carica della batteria.



Traduzione

Ascolta la voce tradotta istantaneamente nella tua lingua tramite i tuoi apparecchi acustici.



*Modalità maschera disponibile solo su determinati livelli tecnologici

Pratici. Confortevoli.

Indossa i nuovi apparecchi acustici su misura ricaricabili. Questo modello di apparecchi viene realizzato per te e si adatta in modo confortevole alla conformazione del tuo condotto uditivo. E non si aggrovigliano o si sfilano quando si indossano o si rimuovono le mascherine. Diverse tonalità di colore disponibili lo rendono un apparecchio acustico molto discreto, che consente di indossarlo sempre con stile ed eleganza.



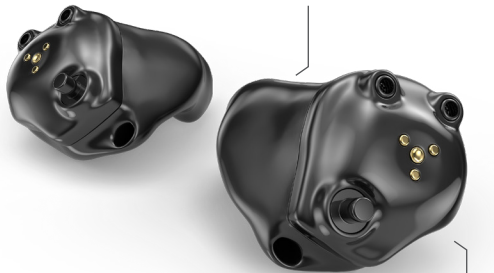
Il nostro nuovo caricabatterie è adatto a tutti gli apparecchi acustici endoauricolari e con una sola carica ti offre fino a 24 ore di funzionamento.

Apparecchi acustici AI per ogni esigenza

Rivolgiti al tuo audioprotesista e chiedi l'apparecchio acustico più adatto a te, in base alle tue esigenze, allo stile di vita e al tuo dinamismo. Sarà lieto di aiutarti a trovare l'apparecchio acustico giusto. E se soffri di perdita uditiva in un solo orecchio, potrà aiutarti consigliandoti le nostre soluzioni specifiche.

Endoauricolari

Realizzato su misura per
il tuo condotto uditivo



Frontale
(visibile)

Opzioni Colori Piattello



Rosa



Marrone
Chiaro



Nero

livioEdge^{AI}

Standard



Nero



Ardesia



Argento



Bianco brillante
e argento



Espresso



Champagne



Bronzo

Rivestimento
NanoShield per
proteggere i tuoi
apparecchi
acustici
dall'umidità



Connessi con ciò che conta

I nostri eleganti accessori wireless trasmettono tutti i suoni che ami direttamente tramite i tuoi apparecchi acustici Livio. Godi della musica preferita, dei programmi televisivi e delle telefonate con una elevata qualità audio.

1. Microfono Remote +

Ti permette di ascoltare con chiarezza l'audio e la voce della persona con cui stai dialogando, anche se ti trovi in luoghi molto rumorosi.

2. Microfono Mini Remote

Puoi ascoltare in modo chiaro e senza sforzo le conversazioni, anche quando ti trovi in ambienti rumorosi: applica questo piccolo microfono sugli abiti della persona con cui vuoi dialogare.

3. Dispositivo TV

Trasmette in streaming l'audio della TV o quello proveniente da un'altra sorgente sonora e lo invia direttamente ai tuoi apparecchi acustici.

4. Telecomando

Gestione facile dei programmi di ascolto, del volume e delle altre funzioni degli apparecchi acustici, attivabili e disattivabili con la semplice pressione di un tasto.

5. Microfono da Tavolo

Le riunioni e le conversazioni di gruppo sono semplici e chiare grazie agli otto microfoni integrati, che trasmettono direttamente ai tuoi apparecchi acustici la voce dei relatori.



Il logo Thrive, Thrive, il logo Thrive Care, Thrive Care, Surface Nanoshield, Livio, il logo Livio, Healthable e il logo Starkey sono marchi di proprietà della Starkey Laboratories, Inc.

Apple, il logo Apple, iPhone, iPad, iPod touch, App Store e Siri sono marchi di Apple, Inc. registrati negli Stati Uniti e in altri paesi.

Google Play è un marchio di Google LLC.

Il marchio e i loghi Bluetooth® sono marchi registrati di proprietà di Bluetooth SIG, Inc. e qualsiasi utilizzo di tali marchi da parte di Starkey è concesso in licenza.

L'app potrebbe presentare lievi differenze a seconda del telefono.

